



Guide pour l'unité de prélèvement de tissu (UPT) Allflex®

Collecte d'ADN rapide, propre et facile

Une simple pression de la pince d'UPT Allflex® dépose un échantillon d'ADN propre dans une fiole de conservation où il est stocké jusqu'à sa soumission pour l'analyse d'ADN. Lorsqu'il est conservé dans les bonnes conditions, l'échantillon peut être analysé ultérieurement et contribuer à éclairer vos décisions relatives à la gestion de votre troupeau.

Comment charger la pince d'UPT Allflex®



ÉTAPE 1 : Insérer l'UPT

Faire pivoter le tube de support noir pour que la pince soit ouverte, puis insérer l'UPT.



ÉTAPE 2 : Fermer le support

Faire pivoter le tube de support noir afin de verrouiller l'UPT en place.



ÉTAPE 3 : Insérer l'UPT

Serrer les poignées de la pince ensemble. Vous sentirez un effet de verrouillage. Lorsque l'UPT est complètement inséré, le pêne de la pince reposera à ras contre le poinçon blanc.



ÉTAPE 4 : Retirer l'attache rouge

Relâcher les poignées et retirer l'attache rouge en la tirant vers l'extérieur.
Retirer délicatement le poinçon en métal blanc et éviter de vous blesser.



ÉTAPE 5 : Prête à collecter

La pince est maintenant chargée et prête à effectuer un prélèvement.
*Toutes les pièces sont à usage unique.
Ne pas réutiliser les poinçons en métal.*

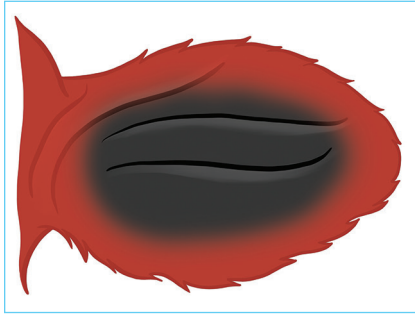
Les instructions se poursuivent au verso.

Comment collecter un échantillon



ÉTAPE 1 : Positionner le poinçon

Glisser la pince sur l'oreille, positionner le poinçon à environ 2,5 cm du bord de l'oreille en évitant les veines et les crêtes.



Éviter les bords de l'oreille lors de la collecte de l'échantillon.



ÉTAPE 2 : Prélever l'échantillon

Serrer les poignées ensemble pour effectuer le prélèvement, puis relâcher pour libérer l'oreille.



ÉTAPE 3 : Retirer l'UPT

Retirer l'UPT en faisant pivoter l'anneau de retenue noir et en faisant glisser l'UPT vers l'extérieur. Assurez-vous qu'un échantillon de tissu est présent dans la fiole.



ÉTAPE 4 : Retirer le poinçon

Écarter les poignées. Cela déloge le poinçon de la pince.
Attention, le poinçon est coupant.



ÉTAPE 5 : Consigner les données

Placer l'UPT dans la boîte et enregistrer l'identification de l'animal.

Entreposage

Une fois l'échantillon de tissu prélevé avec succès, le conserver à température ambiante et à l'abri de la lumière directe du soleil pendant une période pouvant aller jusqu'à un an. Nous recommandons de congeler l'échantillon après un an pour un stockage à long terme.

Nettoyer la pince à l'eau savonneuse après chaque utilisation et la sécher soigneusement.

Une porte d'entrée rapide, propre et facile vers le monde de la génomique

Pour plus d'information, contactez votre fournisseur d'étiquettes Allflex®.

ALLFLEX® est une marque enregistrée d'Allflex® USA Inc. Utilisées sous licence.

MERCK® est une marque enregistrée de Merck Sharp & Dohme LLC. Utilisée sous licence.

Droits d'auteur © 2026 Merck & Co., Inc., Rahway, NJ, É.-U. et ses sociétés affiliés. Tous droits réservés. CA-Allflex-260400001